

Prof. Dr. Michael Dieterich und seine Frau Hilde Luise Dieterich haben in den letzten 30 Jahren die Arbeit der BTS® aufgebaut. Bis heute wurden insbesondere im Umfeld christlicher Gemeinden Tausende Seelsorger und Berater erfolgreich aus- und weitergebildet.

Aus der langjährigen Erfahrung in Forschung und Lehre, auch auf internationaler Ebene, haben Professor Dieterich und sein Team die Methode des ganzheitlichen Beratungsmodells ABPS® entwickelt und erprobt.



www.acc-deutschland.org



E-Learning für die BTS-Ausbildung,
gefördert vom Land Baden-Württemberg

Der BTS®-Grundkurs

Die Grundausbildung der Biblisch-Therapeutischen Seelsorge umfasst den Grundkurs Einführung in die **Allgemeine Beratung, Psychotherapie und Seelsorge ABPS®**. Hierauf können Sie mit einer Reihe von Kursmodulen aufbauen und die Seelsorgeausbildung dann als **Berater der Seelsorger bzw. Lebens- und Sozialberater** mit Zertifizierung abschließen.



So geht Beratung!

...und Seelsorge ganz praktisch

Ihr BTS®-Grundkurs in 2021

Fluorn (78737)
06.03./20.03./17.04./24.04./08.05.2021

KOMPAKTWOCHEN

Bad Blankenburg (07422)

19.-23.04.2021 - Evangelisches Allianzhaus

Krelingen (29664)

07.-11.06.2021 - Geistliches Rüstzentrum

Stuttgart-Kornthal (70825)

28.06.-02.07.2021 - Akademie für Weltmission

Untermarchtal (89617)

27.09.-01.10.2021 - Kloster Untermarchtal

VIDEO LIVE STREAM

23.01./06.02./20.02./13.03./27.03.2021

11.09./25.09./16.10./30.10./13.11.2021

Zeitplan:

Kompaktwoche: Mo. 11:00-18:00 Uhr, Di.-Fr. 9:00-16:30 Uhr

Kurs 5 Samstage: jeweils 9:00-16:30 Uhr

Kurs 3 WE: jeweils Fr. 14:00-19:30 Uhr; Sa. 9:00-16:30 Uhr

Kursgebühren*:

298,00 (regulär)

268,00 (Frühbucher bis 4 Wochen vor Kursbeginn)

228,00 (Ehepaare, Studenten, sonstige Bedürftige)

* Preis beinhaltet das Buch zur Ausbildung
„Handbuch Psychologie und Seelsorge“ von M. Dieterich
(je Ehepaar 1 Buch)

Zzgl. Unterkunft und Verpflegung an den Kompaktkursen
(Preise auf Anfrage)

Information und Anmeldung:

BTS®-Geschäftsstelle

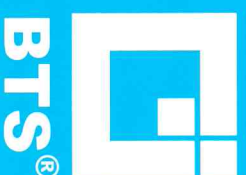
Postfach 0244 · 72232 Freudenstadt

Tel. 07442 121 700

info@bts-ips.de · www.bts-ips.de



Layout: doris-schnell.de; Grafiken: © fotolia.de; Druck: Flyeralarm.com



BTS®-Grundkurs

- + Seelsorge leben lernen
- + sich und andere besser verstehen
- = eine praxisorientierte Ausbildung



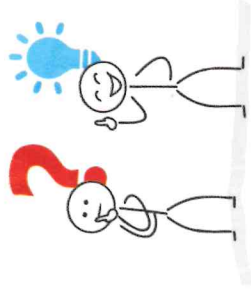
ABPS®

Allgemeine Beratung,

Psychotherapie und Seelsorge

Wie lernen wir, uns und anderen Menschen zu helfen?

Jeder Mensch stößt im Laufe des Lebens an seine ganz persönlichen Grenzen. Jeder durchlebt schwierige Situationen oder Lebensphasen, die „der Seele weh tun“. Man fühlt sich von zuviel Arbeit und Stress überfordert und ausgebrannt... Oder kommt mit den Gefühlen, Bedürfnissen oder auch Süchten nicht klar. In der Kirchengemeinde oder Ehe gibt es Konflikte... Oder die eigene Lebensgeschichte schmerzt. Beziehungen zerbrechen im Streit, man ist als Single unfreiwillig einsam... Oder man wird mutlos über Lebens- und Glaubensfragen. So vielfältig die Probleme und Fragestellungen in der Seelsorge sein mögen, alle suchen Antworten, wie man mit sich selbst und anderen besser umgehen kann.



Mein eigenes Persönlichkeitsprofil

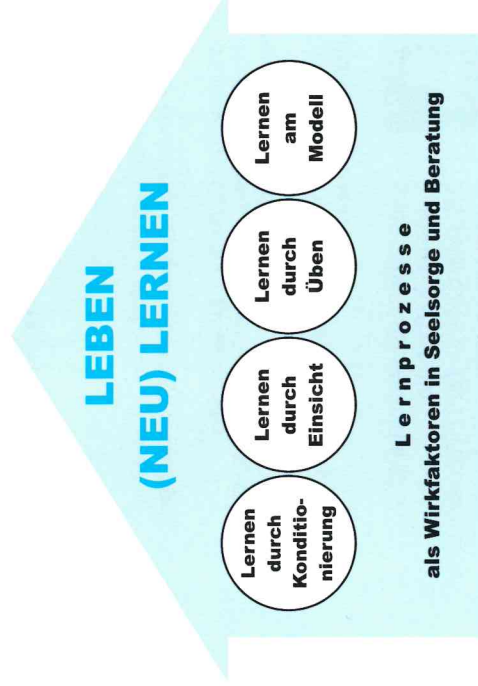
Neben Ihrer ganz persönlichen Motivation anderen Menschen zu helfen, ist es überaus hilfreich und auch wichtig, sich zunächst einmal selbst genauer kennen zu lernen. Das ist sogar eine notwendige Voraussetzung, um wirklich „selbstlos“ auf den Nächsten zugehen zu können. Im BTS®-Grundkurs werden Sie fachlich in der Gruppe ausgebildet und zugleich durch diesen ganz persönlichen Entwicklungsprozess begleitet.

ABPS® – Allgemeine Beratung, Psychotherapie und Seelsorge

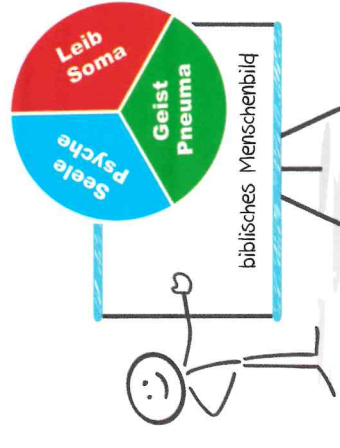
Die Biblisch-Therapeutische Seelsorge BTS bietet eine fundierte Beraterausbildung an: die Allgemeine Beratung, Psychotherapie und Seelsorge APBS®. Auf der Basis eines biblisch-christlichen Menschenbildes werden wissenschaftliche Erkenntnisse aus Psychologie, Psychotherapie und den Erziehungswissenschaften einbezogen und dazu angeleitet: Wie kann ich leben lernen? Wie kann ich, wie können wir in der Gemeinde anderen dabei helfen?

Das Konzept der ABPS® als Lernprozess

Die Biblisch-Therapeutische Seelsorge geht davon aus, dass die verschiedenen Psychotherapie-Verfahren und -Schulen letztlich alle auf den Prinzipien von Lernprozessen aufbauen.



Das Beratungsmodell ABPS® setzt den Schwerpunkt daher nicht mehr auf die Integration und Vermittlung von einzelnen Therapieschulen. Vielmehr definiert es das Lernen als das zentrale Instrument von Therapie und Seelsorge. Gerade dieser methodische Ansatz macht die ABPS® ebenso innovativ wie therapeutisch wirksam.



Leben lernen... umlernen, neu lernen!

Dieser Ansatz ist praxisnah und entspricht dem biblischen Menschenbild einer „bedürftigen Seele“: Die Nachfolge Jesu bedeutet ja Umkehr und Neuanfang! Der Mensch denkt um, erlernt und trainiert neue Lebensmuster ein. Für die seelsorgerliche Begleitung bedeutet das: Der Mensch ist aktiv, er darf selber entscheiden und muss Entwicklungsschritte selbst gehen, lernen und handeln.

Auf dieser Basis setzen die Methoden aus den verschiedenen Therapieschulen auf, um die Lernprozesse therapeutisch zu unterstützen.